



VOGUE A2P2-PP  
 VOGUE LUSTER MARIAH-PP VG-85-2YR-CAN  
 CHERRY-LILY ZIP LUSTER-P  
 VOGUE LOYOLA MARIPOSA-PP EX-90-6YR-CAN 1\*  
 ZIMMERVIEW WONKA LOYOLA-P  
 CALBRETT KINGBOY MIRANDA-P EX-93-5YR-CAN 7\*

**GMACE LPI +3394 PRO\$ 909**

HH1F HH2F HH3F HH4F HH5F HH6F HCDF HMWF

Num.Reg #: HOCHEM120164500368 aAa: 324156 DMS:  
 Nacimiento: 06/07/2021 Kappa Caseína: AB Beta Caseína: A2A2

**PRODUCCION** 129 Rebaños 227 Hijas 93% Rep. GMACE 26\* APR

| Leche kg         | Grasa kg     | Grasa %           | Proteína kg              | Proteína % |
|------------------|--------------|-------------------|--------------------------|------------|
| -773             | 48           | +0.72             | 0                        | +0.22      |
| Velocidad Ordeño | Temperamento | Eficiencia Metano | Eficiencia de Conversión | RMC        |
| 95               | 99           |                   | 102                      | 101        |

**SALUD Y REPRODUCCIÓN**

**Immunity**

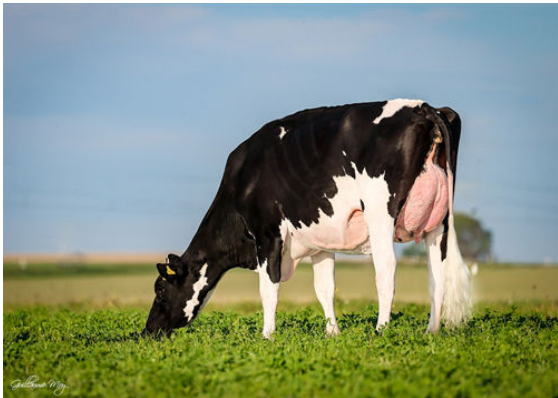
|                              |     |  |     |
|------------------------------|-----|--|-----|
| Vida en el Rebaño            | 101 | Inmunidad crías                        |     |
| Células Somáticas            | 101 | Facilidad de Parto                     | 106 |
| Fertilidad Hijas             | 102 | Facilidad Parto de las Hijas           | 99  |
| Cond. Corporal               | 96  | Resistencia a Enfermedades Metabólicas | 97  |
| Resist. Mastitis.            | 97  | Calf Health                            | 106 |
| Persistencia de la lactación | 101 |  |     |

**TIPO** 28 Rebaños 30 Hijas 89% Rep.

GMACE 26\* APR

|                 |    |                   |   |
|-----------------|----|-------------------|---|
| Tipo            | 13 | Fortaleza Lechera | 3 |
| Sistema Mamario | 11 | Grupa             | 9 |
| Patatas         | 10 |                   |   |

|                                |  |               |    |
|--------------------------------|--|---------------|----|
| Profundidad Ubre               |  | Recogida      | 3R |
| Textura Ubre                   |  | Suave         | 3  |
| Ligamento Suspensor Medio      |  | Fuerte        | 2  |
| Inserción Anterior             |  | Fuerte        | 6  |
| Colocación Pezones Anteriores  |  | Abiertos      | 6A |
| Altura Inserción Posterior     |  | Alta          | 10 |
| Anchura Inserción Posterior    |  | Ancha         | 9  |
| Colocación Pezones Posteriores |  | Abiertos      | 5A |
| Longitud de Pezones            |  | Cortos        | 1C |
| Ángulo Podal                   |  | Bajo          | -1 |
| Profundidad de Talón           |  | Bajo          | -2 |
| Calidad de Hueso               |  | Plano         | 4  |
| Patatas Vista Lateral          |  | Rectas        | 5R |
| Patatas Vista Posterior        |  | Aplomadas     | 7  |
| Estatura                       |  | Baja          | 8B |
| Anchura de Pecho               |  | Estrecha      | -4 |
| Profundidad Corporal           |  | Profunda      | 2  |
| Capacidad láctea               |  | Cost. Abierta | 6  |
| Fortaleza de Lomo              |  | Fuerte        | 6  |
| Ángulo de Grupa                |  | Isq. Bajos    | 5B |
| Anchura de Grupa               |  | Ancha         | 8  |



DU PRIEURE MAROON SG GOLDEN BINGO  
 DAUGHTER



DU PRIEURE MAROON SG GOLDEN BINGO  
 DAUGHTER



CALBRETT KINGBOY MIRANDA P  
 THIRD DAM